



## ACM CONSTRUCTION MACHINERY S.A. PRESENTA SU GAMA DE MINIEXCAVADORAS



### Una gama muy completa

ACM Construction Machinery, S.A. es una empresa española del arco mediterráneo con prospección internacional, que después de años de intensos preparativos lanza al mercado su primera gama de máquinas de movimiento de tierra: miniexcavadoras. La gama está compuesta por cuatro modelos de 1,5 hasta 6 toneladas, tres de ellos disponibles tanto en versiones con cabina como con techo.

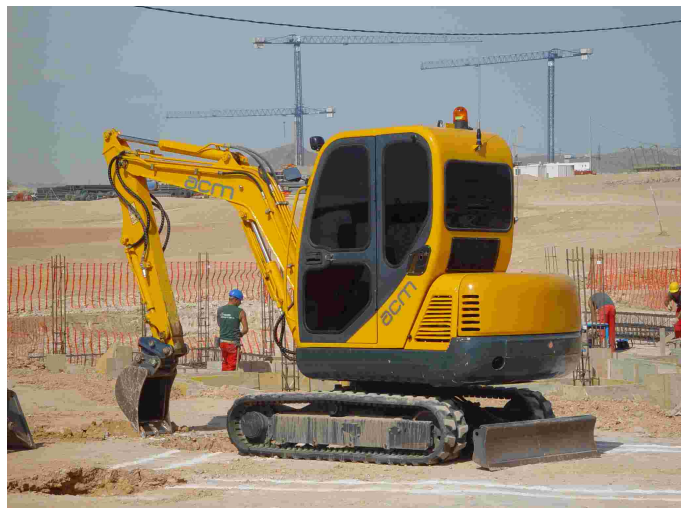
Es una gama muy completa: la máquina más pequeña no supera 1 m de ancho y la más grande dispone de un motor de potencia de 60 CV y una profundidad máxima de excavación de más de 4 m.

### Los mejores componentes y diversos accesorios

Las miniexcavadoras ACM están equipadas con motores Diesel de los principales fabricantes mundiales. Estos motores cumplen con las normativas más exigentes contra emisiones de gases y ruido ofreciendo al mismo tiempo un consumo óptimo para cada aplicación.

Los equipos hidráulicos de las miniexcavadoras ACM se caracterizan por sus altas prestaciones, eficiencia y fiabilidad, gracias a los universales y reconocidos componentes.

La gran ventaja de las miniexcavadoras ACM es su versatilidad. Se ofrece para cada modelo enganches rápidos reversibles y distintos tamaños de cazos.



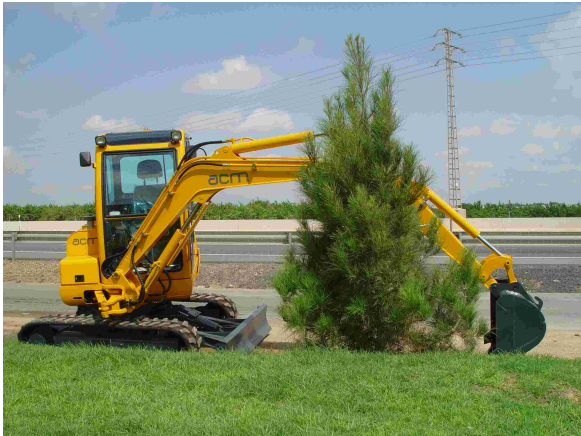
Las máquinas fueron diseñadas para trabajar con distintos accesorios como martillos hidráulicos o ahoyadoras.

### Comodidad del operador

Todos los modelos ofrecen comodidad y seguridad durante el trabajo. Los mandos y asientos ergonómicos hacen que el operador, incluso después de horas de faena, no note cansancio. La cabina, incluso la de la más pequeña ME 015, es amplia y garantiza una comodidad propia de máquinas grandes. Todos los modelos están equipados con calefacción de cabina, radio y ventilador. Los modelos ME 035 y ME 060 llevan de serie aire acondicionado y un panel electrónico que indica parámetros de trabajo de la máquina.

### Apuesta por fiabilidad y servicio

Los mejores materiales y componentes garantizan la alta fiabilidad de las miniexcavadoras ACM. La empresa ofrece sus productos con la garantía de hasta 2 años. Otra apuesta fuerte de ACM es el servicio técnico, que responde en tiempo máximo de 24 horas desde el aviso de avería. Intervenciones rápidas, un completo stock de repuestos en España y flexibilidad en concertación de citas para revisiones técnicas hacen que las miniexcavadoras ACM pueden ser aprovechadas al cien por cien por sus usuarios.



### Expansión comercial

Las miniexcavadoras ACM fueron recibidas con entusiasmo en el arco mediterráneo y actualmente la empresa está preparando su introducción en el resto de territorio de España y otros países europeos, buscando distribuidores que quieran apostar por una marca con grandes perspectivas.

Para más información llame al número gratuito:

**900 334 300**

o entre en:

[www.acm-machinery.com](http://www.acm-machinery.com)