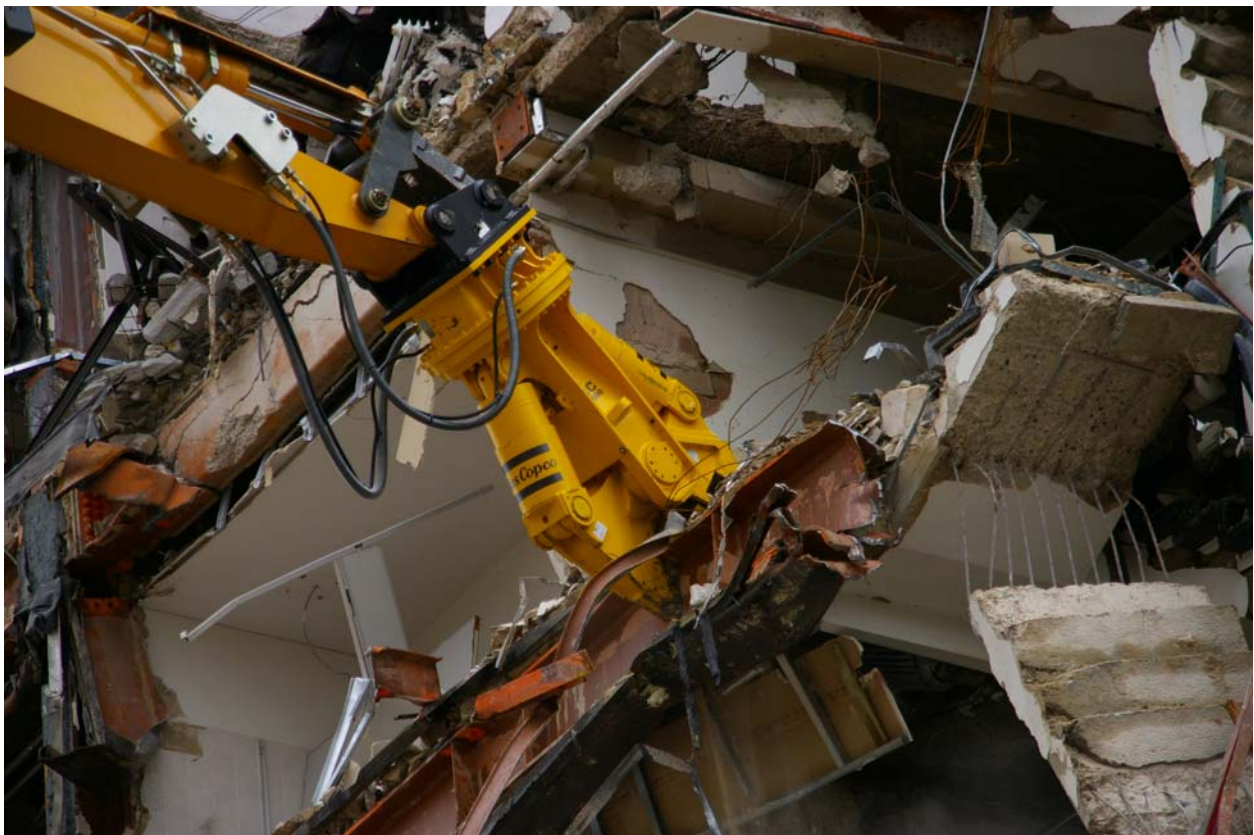


CC 2500S DE ATLAS COPCO: LA MÁS RESISTENTE EN EL BALANCÍN "LONGFRONT"

En el municipio de Setter, en los alrededores de Hannover, se tenía que convertir un edificio vacío de oficinas en un nuevo aparcamiento. Cuando la empresa local de demolición Gizyn GmbH estimó que la estructura metálica se componía de vigas macizas doble-T, quedó claro que una herramienta convencional no sería suficiente para llevar acabo de manera óptima este trabajo.



Una vez que se comprobó que los métodos convencionales de demolición no serían suficientes, tal y como el sistema de bola de demolición mediante cable balanceado desde la portadora, el uso de explosivos o una costosa utilización de sopletes cortantes, se decidió la utilización de una combinación de una portadora Liebherr R 954 Longfront, y una mordaza hidráulica CC 2500 S de Atlas Copco. El balancín de la máquina Liebherr fue limitado a 29 m, con el objeto de que la portadora y la mordaza de demolición constituyeran una unidad estable y segura.

En muy pocos días el Centro de servicio de Atlas Copco en Hannover preparó la CC 2500 S para su aplicación más exigente. Una semana después se confirmó que la mitad del edificio había sido demolido.

e-maquinaria



La CC 2500 S aporta una fuerza de corte de 300 toneladas, en punta 133 toneladas, de manera que puede resolver cualquier aplicación difícil. El gran dimensionamiento de su boca de entrada, así como el accionamiento de giro de 360° permiten y facilitan un buen posicionamiento y rapidez en el desarrollo del trabajo.

También el maquinista Dirk Bartke está totalmente sorprendido. La gran precisión y rendimiento de la herramienta han permitido que las aproximadamente 6.000 toneladas fueran demolidas antes de finalizar la segunda semana de trabajo. La situación de aparcamiento en el municipio de Hannover-Letter se ha visto muy aliviada tras esta aplicación.

Atlas Copco es un suministrador líder a nivel mundial de soluciones de productividad industrial. Los productos y servicios que ofrece abarcan desde equipos accionados de aire comprimido y gasolina, generadores, máquinas de construcción y extracción, herramientas industriales y sistemas de montaje, hasta las correspondientes ofertas secundarias y servicios de alquiler. Atlas Copco ofrece soluciones innovadoras para mejorar su productividad, basándose en el estrecho trabajo con sus clientes y distribuidores, así como en sus más de 130 años de experiencia. Desde la central en Estocolmo, Suecia, el consorcio global está presente en más de 160 mercados. En el año 2007 Atlas Copco tenía una plantilla de 33.000 personas y obtuvo unos beneficios por valor de 63 BSEK (6.700 MEur).

Atlas Copco Construction Tools es una división dentro del área de la empresa „Técnicas de Construcción y Minería“. La empresa es un suministrador líder de martillos rompedores y perforadores hidráulicos, neumáticos y de gasolina, así como martillos hidráulicos para máquinas portadoras y herramientas de demolición silenciosa (Silent Demolition Tools). Los productos se comercializarán bajo el nombre de Atlas Copco. Las máquinas serán fabricadas en Suecia, Alemania, India, Bulgaria, China y Sudáfrica. Su distribución a nivel mundial se hará a través de una red de venta y servicio.