

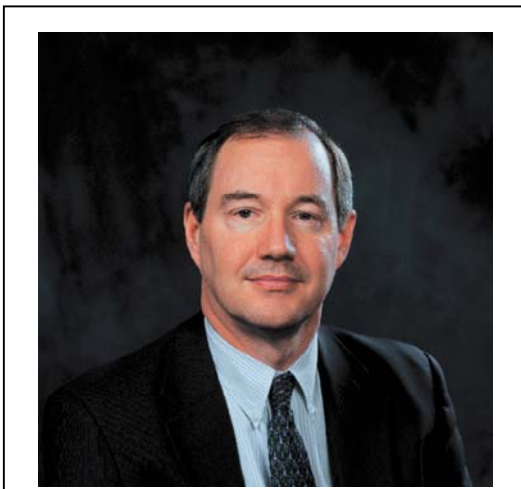


CASE: 165 AÑOS DE SOLIDEZ Y VANGUARDIA

CASE Construction Equipment estuvo presente en SAIE 2006 para promover la solidez y la amplitud de la gama de productos de la marca, haciendo especial hincapié en soluciones para atender la demanda de las aplicaciones de construcción y edificación más pequeñas, que exigen tamaño reducido, versatilidad y productividad. CASE subrayaba así los 165 años de tradición en que se apoya la marca.

Actualmente, CASE es conocida en el mundo entero por la solidez y la duración de todos sus productos y por el uso innovador de las tecnologías de vanguardia. Como ejemplo, CASE exhibió las más recientes minicargadoras, sometidas actualmente a evaluación, mientras la empresa sigue manteniendo una filosofía pionera allá donde las nuevas tecnologías puedan ser usadas en beneficio del cliente.

George Russell, Vicepresidente de CASE y responsable de ventas para Europa, África y Oriente Medio, afirmaba que "ningún otro fabricante importante de maquinaria de



George Russell, Vicepresidente de CASE y responsable de ventas para Europa, África y Oriente Medio.

construcción tiene un patrimonio como el de CASE, que abarca 165 años. Todos los productos y servicios que ahora ofrecemos en nuestra red mundial de distribuidores se benefician de esta herencia".

Russell afirma que CASE siempre ha aportado soluciones técnicas novedosas para satisfacer las demandas cambiantes del sector de la construcción, con innovaciones como la primera retrocargadora plenamente integrada en 1957, la cuchara 4 en 1 que es ahora de uso generalizado, el balancín extensible, el control de traslación y muchas cosas más. Por su parte, "las minicargadoras CASE tienen fama por su capacidad para atender aplicaciones de trabajo pesado. Para mejorar la estabilidad y el manejo de la carga de la gama CASE de manipuladoras te-

lescópicas las hemos sometido a una revisión técnica que las ha colocado entre las mejores del sector". Esta política esencial se mantiene y se manifiesta en todas las máquinas de la marca que se presentaron en SAIE.

La investigación sigue demostrando la lealtad de los clientes de CASE y el elevado valor que le atribuyen: "No sólo aprecian las soluciones eficaces y muy productivas con que la empresa responde a sus demandas, sino también el apoyo que CASE presta al producto con una gama de servicios y una red integrada de distribuidores", sentencia Russell. "Esta red de distribuidores actúa como un equipo único para garantizar la continuidad de la cobertura allá donde esté el cliente, pero cada distribuidor se ha organizado con el fin de atender las demandas locales concretas de los clientes. Los clientes de CASE y sus distribuidores confían en la marca. CASE es, además, uno de los pocos fabricantes realmente mundiales de maquinaria de construcción. Tenemos instalaciones en Estados Unidos, Europa y Asia", concluye.

CASE fomenta la versatilidad

Todas las máquinas exhibidas en SAIE, sin excepción, ofrecen una versatilidad y una eficacia extraordinarias y la más elevada productividad.

➤ Cargadoras de neumáticos

Uno de los modelos presentados es la nueva **CASE 721E**, la primera de una gama de cargadoras de neumáticos identificada como serie E que se ha diseñado a partir de cero con el objetivo de aumentar la productividad y la versatilidad.

Con todas las ventajas de un motor CASE controlado electrónicamente que cumple la normativa Tier III, las cargadoras de neumáticos CASE serie E aportan un nuevo grado de versatilidad a estas máquinas. Aunque se han proyectado ante todo como cargadoras de neumáticos muy eficaces, los nuevos modelos exhiben la misma eficacia manipulando paletas, realizando operaciones de grúa con la pluma, manipulando chatarra con una grapa o manejando una cuchara 4 en 1, una barredora u otro accesorio.

La cabina más espaciosa, que marca una nueva referencia para el entorno del operario, se ha diseñado para que éste aproveche al máximo las prestaciones de la máquina. El varillaje en Z proporciona gran capacidad de arranque y de manipulación de cargas y la demanda hidráulica está supervisada por los controles electrónicos del motor para que la potencia y el par sean siempre óptimos.

Para aumentar las ventajas, la gama CASE incluye también una serie de cargadoras de neumáticos compactas. Los cuatro modelos de la línea tienen pesos en orden de trabajo comprendidos entre 4.780 y 5.845 kg y motores que entregan desde 40 kW a 2.300 rpm hasta 58 kW a 2.300 rpm. La gama se ha desarrollado recientemente con el fin de aumentar la versatilidad, y ahora presenta un varillaje rediseñado de la pluma que asegura la elevación en paralelo a lo largo de todo el ciclo de elevación. Esto facilita los trabajos de carga y transporte, mejora la seguridad de manipulación de los materiales y disminuye las pérdidas potenciales. También mejora la seguridad de la manipulación y colocación de cargas paletizadas hasta alturas de más de 3 m cuando se usan horquillas. La nueva serie dispone de una extensa gama de accesorios, que comparte con la línea de minicargadoras.



➤ Minicargadoras

La minicargadora **CASE 420**, como todos los demás modelos de la gama CASE, puede reconfigurarse rápidamente para usar la totalidad de la amplia gama de accesorios y herramientas comercializados. El operario puede cambiar accesorios, como martillos, compactadores, recortadoras de tocónes, horquillas para paletas, ahoyadores y diversas cucharas, desde la seguridad de la cabina ROPS/FOPS.

e-maquinaria

La CASE 420 tiene un peso en orden de trabajo de 2.640 kg y entrega 42 kW de potencia. La gama consta de 6 modelos, con pesos en orden de trabajo comprendidos entre 2.490 kg y 3.480 kg.

Las minicargadoras CASE se han construido pensando en la solidez y la productividad. El robusto chasis lleva un motor CASE que entrega la potencia y la fiabilidad necesarias para abordar con eficacia un amplio abanico de tareas pesadas. La gama actual se apoya en una herencia que se remonta a los internacionalmente famosos Uniloader del decenio de 1970. Los visitantes podrán ver también una máquina en evaluación: la 440CT, una minicargadora de cadenas que se está evaluando en Europa.

➤ Miniexcavadoras

Las miniexcavadoras han revolucionado muchos aspectos del sector de la construcción, y CASE avanza en vanguardia con una gama de 9 modelos de 1.645 kg a 4.870 kg en orden de trabajo.

En el salón se presentan las **CX18B** y **CX50B**, con profundidades de excavación de 2.380 mm y 3.900 mm, respectivamente. Movidas por motores de tecnología Yanmar, estas máquinas se han ganado un prestigio por su fiabilidad y su buena relación entre potencia y peso.

Las dimensiones reducidas y el barrido de cola nulo les permiten trabajar en los espacios más limitados.

La gama es popular entre usuarios finales y empresas de alquiler, que se han dado cuenta de las extraordinarias prestaciones, la eficacia, la fiabilidad y la facilidad de manejo. La cuchara se cambia fácil y rápidamente por otras cucharas y martillos y otras herramientas. La cuchilla niveladora de serie es perfecta para trabajos de nivelación ligeros, relleno y explanación y para mejorar la estabilidad durante la excavación.



➤ Excavadoras estándar de cadenas

CASE ha elegido los modelos **CX80** y **CX230 con pluma monobloque** para presentar en el SAIE. Estas dos máquinas representan una gama de 16 modelos con pesos en orden de trabajo que van desde 7.660 kg hasta 79.000 kg.

Todas las excavadoras estándar de CASE incorporan tecnologías vinculadas con la demostrada tradición de ingeniería de CASE. El producto es una gama de máquinas que ofrecen lo que muchos consideran las cabinas más espaciales y confortables de este sector, diseñadas pensando en el operario: asiento cómodo, visibilidad periférica, paneles de instrumentos dispuestos pensando en la comodidad y mandos que ofrecen una

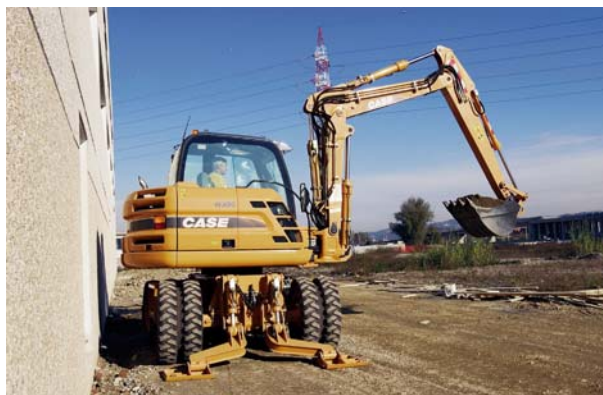
retroalimentación positiva y que responden con suavidad para garantizar un trabajo más rápido y de más precisión. Los potentes motores combinados con los avanza-

e-maquinaria

dos sistemas hidráulicos y de transmisión proporcionan fuerzas de arranque elevadas y ciclos más rápidos.

➤ Excavadoras de neumáticos

Las excavadoras de neumáticos son, para muchos, la mejor opción cuando la movilidad es importante. La **WX125** presentada en el salón tiene un peso en orden de trabajo de 12.600 kg y una profundidad de excavación máxima de 4,8 m. Esta gama de CASE tiene otros 6 modelos, con pesos comprendidos entre 10 y 22,7 toneladas.



Un aspecto esencial de las excavadoras de neumáticos CASE es la suavidad del ciclo en operaciones de carga o excavación. Como en todas las máquinas CASE, el entorno del operario está entre los mejores del sector. La cabina es grande y espaciosa, con un acristalamiento generoso que aumenta la luminosidad y ofrece buena visibilidad hacia todos los lados.

Todas las excavadoras de neumáticos CASE pueden también configurarse para muchas aplicaciones y para la manipulación eficaz de gran diversidad de materiales. Por ello gozan de prestigio en aplicaciones de chatarra, plantas de reciclaje y manipulación de materiales.

➤ Manipuladoras telescópicas

La gama CASE de manipuladoras telescópicas está representada por el modelo



TX140-45, con un alcance máximo hacia adelante de 9,33 m, una altura de elevación máxima de 13,65 m y una capacidad de elevación de 4.500 kg. Los 8 modelos de la gama CASE se benefician de un chasis más largo y más ancho que mejora las características de manipulación de cargas en terreno irregular.

El operario disfruta de la mejor visibilidad de la categoría durante todo el ciclo de carga y elevación, y la suavidad de los mandos permite la colocación precisa de cargas en altura. Son máquinas muy maniobrables capaces de trabajar con horquillas para paletas, cucharas y otros accesorios.

➤ Retrocargadoras

Ningún stand de CASE estaría completo sin una retrocargadora, un producto con el que la empresa fue pionera hace casi cincuenta años. La CASE **695 Super R serie 2** con controles pilotados es el modelo más alto de la gama. Los controles pilotados son más cómodos para el operario, ayudan a aumentar la productividad y reflejan fielmente la opinión del usuario y las reacciones del operario de una excavadora. La profundidad de excavación es de más de 5,8 m con el balancín extensible, y la capacidad de elevación hasta la altura máxima es superior a 3.500 kg, características que convierten la CASE 695 y sus numerosos accesorios en un poderoso instrumento de excavación de zanjas

e-maquinaria

y cimentaciones, manipulación general de materiales, rotura de rocas, apertura de hoyos y otras operaciones.

La cuchara 4 en 1 también facilita la manipulación de materiales y tubos y la ejecución de trabajos de explanación y relleno.

Todas las retrocargadoras CASE ofrecen al operario excelente visibilidad hacia todos los lados y del accesorio, para un trabajo más seguro y productivo. La elevada fuerza de arranque y los potentes motores permiten a todos los modelos trabajar con materiales difíciles y en terrenos exigentes.



Una empresa mundial que está cerca de sus clientes

CASE es uno de los principales fabricantes de maquinaria de construcción del mundo, pero está organizada en regiones geográficas bien definidas para satisfacer mejor las necesidades locales. Cada región es responsable de la gestión de una red de distribuidores y de entregar las máquinas de la extensa gama CASE más apropiadas, debidamente configuradas para cumplir los reglamentos europeos y las expectativas de los clientes.

Almacenes de repuestos centralizados provistos de equipos avanzados permiten a los distribuidores entregar piezas de recambio en un plazo mínimo. Todos los distribuidores tienen acceso a los numerosos especialistas de producto e ingeniería de CASE.

Kevan Dowse, director de marketing de CASE Europa, afirma: "Todos los clientes de CASE tienen ciertas expectativas en relación con la marca. Quieren máquinas de construcción que satisfagan sus exigencias con unos compromisos mínimos. Saben que la marca CASE es conocida por los bajos costes de propiedad y explotación durante todo el tiempo de posesión de la máquina. Este es el valor de la marca, y la demanda de máquinas CASE en el mercado de ocasión contribuye a maximizar el rendimiento de la inversión. Somos conscientes de esto, y por eso damos tanta importancia a una red sólida de distribuidores capaces de ofrecer la máxima profesionalidad y de estar lo más cerca del cliente que sea posible".

Visite el espacio de **CASE** en e-maquinaria.