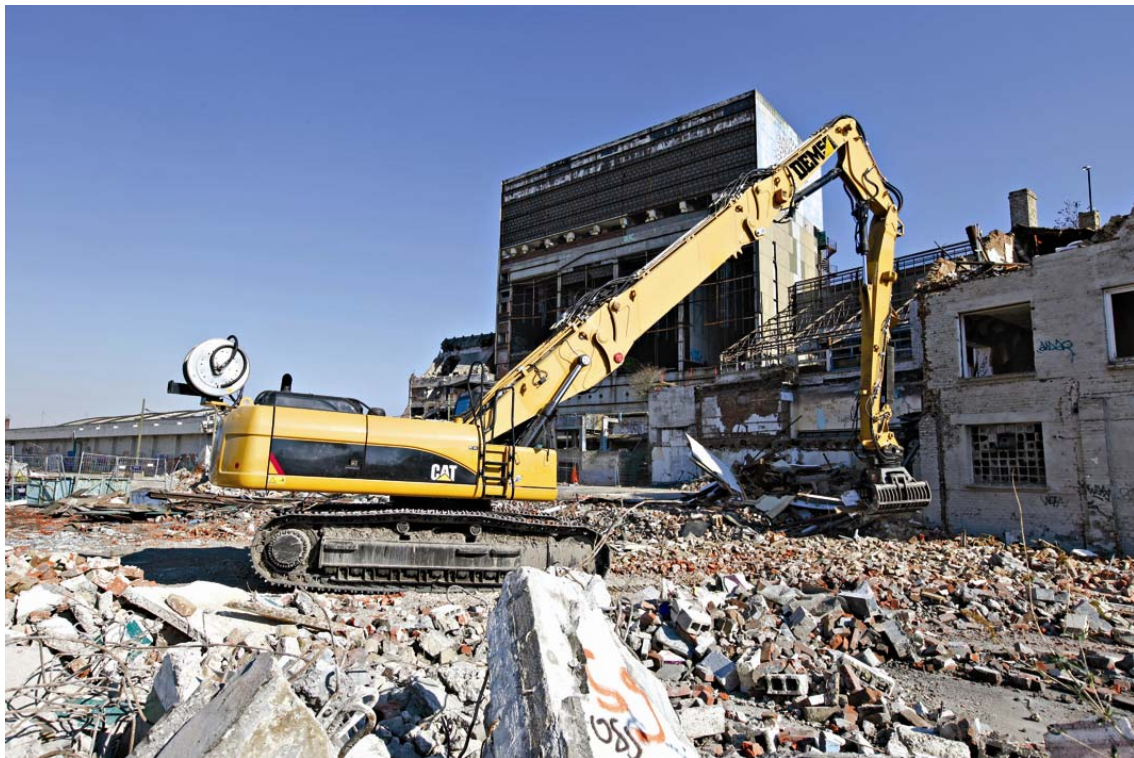




## CATERPILLAR® y DEMLONE PRESENTAN LA NUEVA MÁQUINA PARA DEMOLICIÓN DEM50

La nueva máquina de demolición para grandes alturas DEM50 permite trabajar a una altura ajustable entre 18, 21 y 23 metros y puede utilizarse con una herramienta de trabajo de hasta 3.000 kilos para la mayoría de las operaciones. De este modo, DEM 50 ofrece a los contratistas de demoliciones mayor rendimiento y versatilidad que los modelos anteriores comercializados por Barloworld Finanzauto.



La máquina de demolición DEM 50 es el primer fruto de la estrecha colaboración entre Caterpillar y Demlone, una filial del grupo francés Vensys, especializado en equipos para demoliciones. Partiendo de la excavadora hidráulica de demolición Caterpillar 336D L, Demlone fabrica las estructuras delanteras y ensambla la máquina completa.

Utilizando el tren de rodaje de la robusta excavadora Cat® 336D, equipada con bastidores superiores reforzados y concebidos para realizar tareas pesadas, la máquina DEM50 permite trabajar a una altura de 18, 21 ó 23 metros mediante un sistema modular de pluma y brazo. El equipo de demolición consta de la sección principal de la pluma, las extensiones de la pluma (de 3 y 5 metros) y un brazo que permiten a los contratistas seleccionar rápidamente entre las tres alturas de trabajo.

La máquina también está equipada con un acoplador hidráulico rápido para la base de la pluma en el que los pasadores inferiores se controlan hidráulicamente desde la cabina. Todas las mangueras hidráulicas situadas entre la base de la pluma y su estructura principal están equipadas con conexiones que se pueden desacoplar rápidamente, de modo que la configuración de la pluma puede modificarse en 30 minutos (hasta ahora se tardaban 3-4 horas).

## e-maquinaria



También puede proporcionarse una pluma de retroexcavadora de alcance estándar que utiliza el mismo sistema de ajuste rápido de pasadores y ofrece una mayor productividad a los clientes, ya que permite realizar una mayor variedad de tareas.

El uso de aceros de alto límite elástico Weldox 700 en la construcción del equipo delantero, sumado a la presencia de un contrapeso para trabajos pesados, permiten a la máquina DEM50 trabajar con herramientas de hasta 3.000 kilos de peso. Asimismo, hay una amplia variedad de herramientas de trabajo Cat disponibles, incluyendo multiprocesadores, pinzas de demolición y reciclaje, cizallas y cucharones.

El sistema de control de implementos de Caterpillar permite al usuario programar hasta diez configuraciones hidráulicas distintas para los circuitos auxiliares, lo cual reduce el tiempo necesario para cambiar de herramienta de trabajo, ya

que la máquina puede configurarse de modo preestablecido para trabajar con martillos, pulverizadores y otras herramientas específicas.

La máquina DEM50 está equipada con el sistema de seguimiento de rango (RMS) de Demlone, que cuenta con sensores en cada sección de la pluma, en la estructura superior de la máquina y en el bastidor. Estos sensores transmiten información a una unidad central de control a fin de registrar la posición de trabajo de la máquina, la pendiente en la que está siendo utilizada, la extensión de la pluma y la posición del tren de rodaje (en caso de que esté equipada con carro de anchura variable).

A través de una pantalla táctil en la cabina, el sistema informa al usuario sobre la posición y las capacidades de la máquina. Si la máquina se utiliza fuera de la zona de trabajo segura, el sistema activa una alarma.

Los contratistas pueden elegir entre el tren de rodaje largo y ancho de la máquina Cat 336D L o un tren de rodaje hidráulico de anchura variable (HVG) que aumenta la estabilidad sobre los laterales. El sistema de oruga hidráulica de anchura variable permite pasar de una anchura de transporte de 2.390 mm a una anchura de trabajo de 2.820 mm (con zapatas de 600 mm) en menos de un minuto.

La máquina DEM50 puede equiparse con un sistema completo de engrase automático con bomba de aceite programable. El recorrido de los conductos de engrase ha sido diseñado para aumentar la resistencia a los impactos gracias al uso de placas soldadas y estriadas.

Los cilindros de la herramienta y del cucharón situados en la parte delantera cuentan con una cubierta robusta y deslizable para proporcionar protección al vástago del cilindro. En la punta de la pluma puede instalarse un sistema antipolvo que mejora la visibilidad del usuario y reduce el impacto de las operaciones sobre el entorno de trabajo del cliente.

## e-maquinaria

La cabina de la Serie Cat D ofrece una gran comodidad y visibilidad. Sin ser más alta que una máquina de transporte estándar, se inclina hidráulicamente hasta 30 grados para proporcionar al usuario mayor visibilidad al trabajar a la máxima altura.



Un compresor Demlone opcional instalado en la parte trasera de la estructura superior suministra aire a alta presión a varias boquillas situadas en el exterior de la estructura de protección, sobre la cabina. Estas boquillas pueden utilizarse para eliminar el polvo y la suciedad del vidrio superior de la cabina y garantizar la visibilidad durante la realización de las operaciones.

La pantalla de alta resolución de la máquina es utilizada por los sistemas de cámaras instalados en la parte trasera y por la cámara opcional del brazo de demolición, con el fin de ofrecer un primer plano de la zona de trabajo.

La máquina pesa 45-48 toneladas (según la configuración) y tiene una longitud de transporte máxima de 17,47 metros. Además, se ofrecen soportes de transporte para la pluma, el balancín y las extensiones, que optimizan su almacenamiento y transporte. Todas las secciones de la pluma están equipadas con argollas de izado y los soportes de transporte opcionales cuentan con pasarelas integradas para que el usuario pueda colocar las secciones más fácilmente.

Caterpillar y Demlone colaboran estrechamente para desarrollar una línea completa de equipos de demolición para grandes alturas. Los dos primeros modelos fruto de esta colaboración son la máquina DEM50 y la máquina DEM70, mayor que la primera, con posibilidad de trabajar a 26, 29 y 31 metros de altura. A lo largo de 2011 se lanzará un tercer modelo, el DEM100, de 100 ton aproximadamente y posibilidad de trabajar a 38, 41 y 43 metros de altura.

Caterpillar decidió trabajar con Demlone en el sector de la demolición para aprovechar el conocimiento exhaustivo del mercado y las capacidades de ingeniería, fabricación y personalización de Demlone. La colaboración entre Caterpillar y Demlone ofrece a los distribuidores y los clientes productos con mayor flexibilidad, disponibilidad y rendimiento, siempre con la calidad de servicio postventa de Barloworld Finanzauto.

| <b>Especificaciones DEM50</b>                 |                          |
|---|--------------------------|
| Peso en uso (kg)                              | 45.360 – 47.260 – 47.860 |
| Altura máxima pasador (m)                     | 18 – 21 – 23             |
| Alcance máximo horizontal (mm)                | 15.060 – 14.110 – 14.260 |
| Peso máximo herramienta (parte delantera, kg) | 3.000 – 3.000 – 3.000    |
| Peso máximo herramienta (lado, kg)            | 3.000 – 3.000 – 2.800    |
| Motor   | Cat C9 ACERT             |
| Potencia motor (kW/CV ISO)                    | 200/270                  |
| Nivel de emisiones                            | Tier 3                   |
| Longitud de envío (mm)                        | 12.470 – 15.470 – 17.470 |