



HAULOTTE GROUP ESPECIALISTA EN EQUIPOS DE ELEVACIÓN DE PERSONAS Y DE CARGAS EXPUSO EN SMOPYC 2008

En sus 1300 m² de superficie de exposición, Haulotte Group, líder en Europa y España de equipos de elevación de personas, presentó una selección de las últimas novedades de plataformas elevadoras y manipuladores telescópicos en Smopyc, Salón Internacional de Maquinaria para Obras Públicas, Construcción y Minería del 22 al 26 de abril.



Smopyc, considerada como segunda feria en su especialidad en Europa, fue además el escaparate de Haulotte Group para presentar como primicia al mercado europeo la nueva plataforma elevadora telescópica H28TJ+.

Desde la última edición de Smopyc 2005, Haulotte Group ha consolidado su liderazgo gracias a:

- a **diversificación de sus productos**. Más de 60 modelos compone la gama de Haulotte Group especializada en equipos de elevación de personas y de cargas.
- a **creación de nuevas sedes industriales**. A las tres fábricas sitas en Francia se añaden una nueva fábrica en Rumania y otra en Cantabria, ésta última alberga el montaje de la nueva gama de manipuladores telescópicos Top Lift HTL.
- a **extensión de su red comercial**. En tres años Haulotte Group ha duplicado su red de filiales, de las 12 disponibles en 2005 ahora son 24 filiales junto a más de 2.000 colaboradores repartidos en todo el mundo.

e-maquinaria

Por su parte, Haulotte Ibérica, filial de Haulotte Group para España y Portugal, establece y fortalece su estrategia comercial, totalmente orientada al cliente, gracias a sus 5 delegaciones y a una gama de servicios totalmente adaptados a las necesidades del mercado ibérico.

◆ Primicia en Europa, la nueva plataforma telescópica H28 TJ+

La nueva plataforma **H28 TJ+** presenta numerosas ventajas inéditas. Gracias a sus diferentes características, esta plataforma es ideal para aumentar la productividad en cualquier situación: pendular telescópico de 5m, alcance de 23m, capacidad de elevación rápida hasta 350Kg, confort en el trabajo (movimientos proporcionales, panel de control ergonómico), motricidad excepcional (eje oscilante, bloqueo diferencial).



◆ Los Manipuladores telescópicos HTL en sus dos versiones de 14 y 17 metros.



Desarrollados totalmente por Haulotte en la nueva sede industrial sita en Cantabria, estos manipuladores reúnen toda la experiencia y pericia de un fabricante mundial. Gracias a su veteranía en el campo de la plataforma y a la experiencia adquirida a través de las empresas de alquiler, Haulotte

Group ha concebido estos manipuladores combinando distintas innovaciones en concepto de compacidad, reducción del ruido y de la polución, seguridad para los usuarios y confort de uso.

➤ Plataformas de gran altura : HA41 PX y H43 TPX



Con una altura de trabajo de 41m y 43m, estas plataformas reúnen numerosos recursos: seguridad absoluta (gestión óptima de los movimientos y la inclinación...), manejabilidad y precisión (mandos proporcionales y simultáneos...), motricidad y compacidad para acceder en las obras más difíciles (4 ruedas motrices y directrices con mandos simultáneos, eje oscilante y extensible...), productividad (acceso a la máxima altura 41 y 43 m en un tiempo récord)

➤ Plataforma articulada : HA16 PX

Concebidas para responder a todos los trabajos en altura de 16 m, estas plataformas articuladas están particularmente destinadas al sector de la construcción. Este modelo, un clásico en la gama Haulotte, ha experimentado cambios desde la última edición Smopyc 2005 adaptándose a las nuevas necesidades del mercado. Sus 4 ruedas motrices y directrices con mandos simultáneos, aporta una motricidad insuperable que permite operar en terrenos accidentados y acceder a zonas de trabajo complicadas.



➤ Plataforma de tijera : H15 SXL

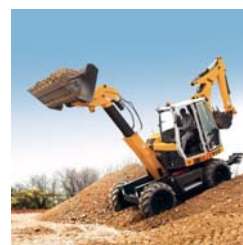


La Gama de plataformas diesel serie "SXL" en versión de 12/15/18 metros, se benefician de una superficie de trabajo de 7.30 metros de largo para responder mejor a las necesidades de aquellas tareas donde se requieren cargas de dimensiones largas como paneles, acristalamientos, instalaciones...

Son plataformas extra-largas, con una capacidad de carga de 700Kg sin restricción en las extensiones, además disponen de estabilizador automático dentro del equipamiento estándar.

➤ Retrocargadora: Multijob

Polivalente por definición, la MULTIJOB MJX ofrece en formato estándar un cargador telescópico y un retro pala de rotación total, con cuatro ruedas motrices y directrices, enganches rápidos hidráulicos tanto en el lado retro como en el cargador, y la posibilidad de disfrutar de traslación y dirección en ambos puestos de trabajo (retro y cargadora)



Visite el espacio de



en e-maquinaria