

Stand 33-36 Calle A-B, Pabellón 10



HKL PRESENTARÁ EN SMOPYC 08: EXCAVADORA CADENAS DE 40 TN, PALA CARGADORA 4,5 M3 Y SUS PRÓXIMAS NUEVAS SEDES

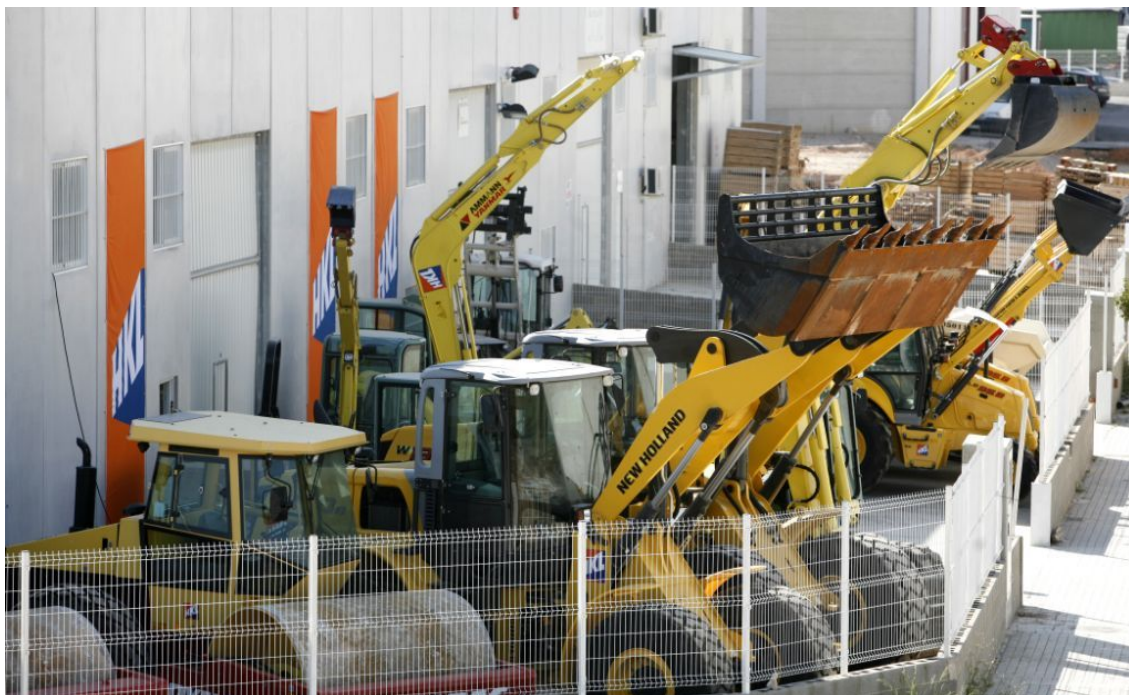
HKL Baumaschinen España tendrá un amplio stand en SMOPYC 08 (stand 33-36, Calle A-B, Pabellón 10) donde explicará las características de la excavadora hidráulica de cadenas New Holland de 40 toneladas y la Pala Cargadora New Holland W270 con 4,5 metros cúbicos de cuchara, 275 CV de potencia neta al volante y un peso en orden de trabajo de 23.660 kg. En definitiva, unos productos muy específicos con unas cualidades exigentes y destinados para una demanda concreta en el mercado de alquiler.

Nuevas aperturas de Delegaciones



Además, **Gerhard Shaub**, Gerente de HKL Baumaschinen España, ha adelantado que en SMOPYC 08 también informarán sobre las nuevas Delegaciones que tienen previsto inaugurar en breve: *“Estamos a punto de cerrar definitivamente nuevas instalaciones en varias regiones de España donde ha aumentado de forma considerable la demanda de alquiler de maquinaria. Nuestra vocación de servicio nos ha animado a estar más cerca de nuestros potenciales clientes. En SMOPYC será la primera vez que informaremos de estos proyectos en los que estamos apostando con una importante inversión, tanto en capital, como en recursos humanos muy especializados en el funcionamiento y mantenimiento de toda la oferta de maquinaria que actualmente comercializamos”.*

e-maquinaria



Hasta el momento, HKL Baumaschinen España tiene instalaciones propias en Barcelona (Sede Central), Madrid, Tarragona, Valencia, Zaragoza y Cantabria. La inauguración de nuevas sedes completará de forma competitiva esta red de distribución en la que actualmente trabajan 100 empleados, entre personal técnico y administrativo.

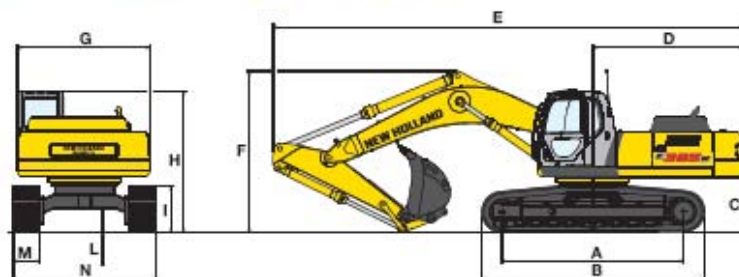
De esta forma, HKL Baumaschinen España participará activamente en SMOPYC para informar a los asistentes a esta feria de sus máquinas, servicios de alquiler y de venta de maquinaria de Obra Pública. Gerhard Schaub ha explicado al respecto que con la asistencia a este encuentro se pretende: *“Explicar a los clientes qué es el concepto de alquiler, las ventajas que tiene, dónde estamos y dónde actuamos. SMOPYC es una feria a nivel nacional para fabricantes de maquinaria y complementos muy importante. Debido a su gran envergadura, creo que es importante que los alquiladores también estemos”*.

El asesoramiento de HKL se centrará en explicar las diferentes líneas de maquinaria de las que dispone esta multinacional europea. Además se asesorará sobre las características técnicas de cada una de las máquinas y sobre los sistemas de financiación existentes en la actualidad.

E385B

MONOBLOQUE

DIMENSIONES (mm) - PESOS EN ORDEN DE TRABAJO



VERSIÓN	A	B	C	D	E	F	G	H	I	L
					(1) 11370	(1) 3655				
E385BEL	4050	4960	1185	3500	(2) 11270	(2) 3615	2950	3195	1050	530
					(3) 11175	(3) 3350				
					(4) 11215	(4) 3485				
					(1) 11370	(1) 3655				
E385BLC	4050	4960	1185	3500	(2) 11270	(2) 3615	2950	3195	1050	530
					(3) 11175	(3) 3350				
					(4) 11215	(4) 3485				

Con balancín de: (1) 2330 mm - (2) 2600 mm - (3) 3300 mm - (4) 4150 mm

		E385BEL				E385BLC			
M - Anchura de las tejas	mm	600	700	800	600	700	800	900	
N - Anchura máxima maq.	mm	2990	3090	3190	3190	3290	3390	3490	
Peso en orden de trabajo	kg	35655	36115	36605	35740	36200	36690	37180	
Pres. específica sobre el terreno	bar	0,72	0,62	0,55	0,72	0,62	0,55	0,51	

* Con Balancín 3300 mm y cuchara de 1,6 m³

PRESTACIONES DE EXCAVACIÓN

MONOBLOQUE = 6500 mm

BALANCÍN		2330	2600	3300	4150
A	mm	10300	10600	11200	11930
A'	mm	10090	10390	11000	11740
B	mm	6510	6780	7480	8330
B'	mm	6300	6600	7320	8190
C	mm	10100	10360	10550	10740
D	mm	6970	7200	7390	7600
E	mm	4410	4500	4370	4430

FUERZA DE ARRANQUE:					
Cuchara	daN	22000	22000	22000	22000
Balancín	daN	22500	20200	18000	13500

CON DISPOSITIVO POWER BOOST ACTIVADO					
Cuchara	daN	24000	24000	24000	24000
Balancín	daN	25000	22400	17700	15000

