

e-maquinaria



Estará presente en SMOPYC Area Exterior - Stand E-F/47-50

## MECALAC AHLMANN en SMOPYC 2008

La oferta Mecalac: la gama urbana más completa del mercado para responder a las expectativas de las empresas de construcción y de obras públicas

### LAS EXCAVADORAS POLIVALENTES

#### ● La 714 MW & La 714 MC

13 toneladas, 714 MW en versión sobre neumáticos/ 714 MC en versión sobre cadenas.

Las 714 están especialmente destinadas a las obras de canalización y de saneamiento y a trabajos de carretera pero se adaptan igualmente a todas las obras de construcción donde se reconoce su gran manejabilidad y su compacidad.



La unión de la polivalencia, de la comodidad, de la facilidad de conducción y de las prestaciones, tanto en retro como en cargadora, satisfacen eficazmente las expectativas del empresario y de su personal.

## e-maquinaria

Esta gama incorpora tecnologías innovadoras patentadas para su cinemática de flecha y el acoplamiento de los cilindros de equipamiento, la cinemática de la puerta y el acceso a la máquina. El sistema de elevación de la flecha consiste en dos cilindros en la parte trasera del equipamiento, posicionados de manera asimétrica. Así, uno de los dos cilindros se encuentra siempre en una posición desde donde puede aprovechar al máximo la fuerza producida para levantar el equipamiento.

Fruto de un estudio realizado junto con los usuarios, las excavadoras polivalentes 712 MC sobre ruedas o sobre cadenas, combinan la arquitectura de excavadora clásica con el equipamiento original Mecalac:

- Chasis rígido
- 2 ruedas directrices para la 714 MW (4 ruedas directrices opcional)
- Tren de rodaje en acero (ancho de las zapatas 500, 600 y 750 mm.) o caucho (opcional, ancho 500 mm.) para la 714 MC
- Cabina a la izquierda, estabilizadores y lámina de nivelado en función de las versiones
- Equipamiento en 3 partes (con desplazamiento axial opcional), enganche rápido y compensación de juego

### ● **LA 712 MC: NOVEDAD**

Basada en una excavadora hidráulica sobre cadenas estándar, con la cabina a la izquierda, la 712 MC, la más potente de su categoría, es una nueva plataforma de 11 toneladas que goza de la polivalencia y compacidad características de Mecalac, ofreciendo además comodidad de conducción, facilidad de manejo, adaptabilidad y productividad. La 712 MC incorpora tecnologías innovadoras patentadas, tales como la elevación de la flecha y el acoplamiento de los cilindros, y goza de una cinemática de puerta única.



### ● **LA 8 MCR: NOVEDAD**

Esta nueva máquina de 6 toneladas sobre cadenas, totalmente innovadora, combina las características y prestaciones de una mini excavadora y de una cargadora compacta (tipo skid steer). Gracias a este nuevo diseño, Mecalac es el único fabricante que ofrece un producto tan polivalente, agrupando en una sola máquina estas dos funciones esenciales para la buena organización de una obra urbana.

### ● **LA 714 MW RAÍL CARRETERA: NOVEDAD**

La versión raíl-carretera, diseñada a partir de una de las excavadoras sobre neumáticos de la gama Mecalac - la 714 MW de 13 toneladas - está equipada con un sistema de doble carrillos de vía con tracción directa en las ruedas de hierro por mediación de un motor hidráulico. Una vez los carrillos levantados, la máquina sigue su curso normal sobre la carretera.



### Las máquinas multi-funciones

### ● **La 10 MSX**

La 10 MSX, la máquina más ligera de la gama (7 toneladas sobre neumáticos), se adapta a las necesidades particulares de las empresas de construcción, a las obras paisajísticas, al tendido de cables y a las canalizaciones.

Su polivalencia, su compacidad y su movilidad le permiten reemplazar, ella sola, de 3 a 4 máquinas: Pala mixta, mini-excavadora, cargadoras sobre ruedas y elevador.



## e-maquinaria

Gracias a su potencia hidráulica, puede también abastecer a las obras en altura, eliminando la utilización de una grúa.

Su bajo peso garantiza un comportamiento óptimo y permite trabajar sobre terrenos muy difíciles y reducidos, limitando así los problemas de volumen, en particular en las obras de renovación.

### ● La 12 MSX

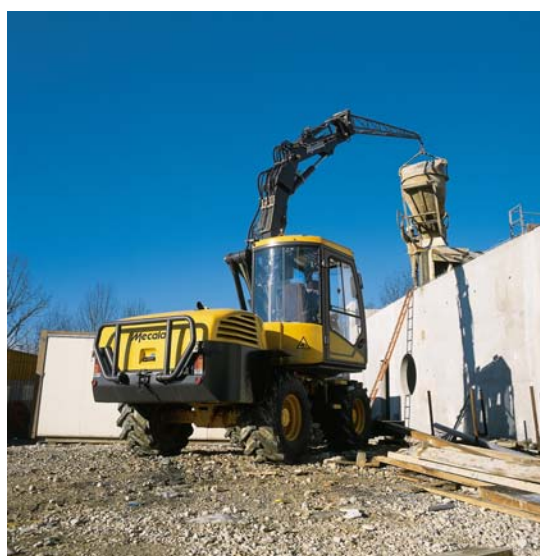
La 12 MSX (9 toneladas sobre neumáticos) 4 ruedas motrices, se acomoda a la perfección a las necesidades de las obras de construcción y de los arrendadores. Sus principales bazas: la flexibilidad de utilización, la productividad y la comodidad. Gracias a la hidráulica de distribución Load Sensing, la 12 MSX se distingue por unos movimientos precisos y graduales. El operador puede ejecutar todos los movimientos preservando la



proporcionalidad deseada y la garantía de poder trabajar con soltura, factores esenciales durante las operaciones de manipulación. El circuito hidráulico destaca por su facilidad de ajuste y su bajo mantenimiento. Por último, los 82 caballos del motor turbo Cummins (2.200 rpm) y la independencia de los circuitos hidráulicos de equipamiento y de traslación ofrecen a la máquina la potencia indispensable para avanzar sobre los suelos más embarrados de una obra de construcción.

### ● La 12 MXT

La 12MXT, máquina de 9 toneladas sobre neumáticos, que aúna polivalencia y prestaciones, se adapta a la perfección a todo tipo de obras, haciendo frente a las tareas más exigentes con un rendimiento excepcional. Su polivalencia le permite en efecto reemplazar de 2 a 3 máquinas, un factor muy apreciado por las pequeñas empresas de construcción que pueden trabajar sobre obras con una sola máquina, reduciendo así sus costes.



## e-maquinaria

La 12 MXT, equipada con un porta-paletas permite efectuar trabajos de manipulación en el interior de locales. Sillares, sacos de escayola o cargas pesadas transportadas por lo general con el telescopio, pueden ser fácilmente colocados incluso en lugares de difícil acceso. Los estabilizadores independientes forman parte del equipamiento de serie.

Están disponibles también en versión telescópica (opcional), y aumentan de manera significativa la estabilidad durante los trabajos sobre el lateral. En las obras de excavación de zanjas, toman apoyo lejos de los bordes para no hundir la zanja.

### ● La 14 MBX



Máquina de 13 toneladas sobre neumáticos, la 14 MBX aúna una gran manejabilidad (chasis articulado acoplado a una torreta con rotación total) y una gran polivalencia (cava hacia delante, en desplazamiento axial tanto a derecha como a izquierda - 4,65 m. de profundidad de excavación con una cuchara retro - carga en la parte trasera de un camión o en un tramo de altura de 3 m. a + de 6 m.). La 14 MBX es ideal para todas las obras de construcción. Se proponen diversos accesorios que se ajustan fácilmente gracias al enganche rápido, para adaptarse a todas las configuraciones de obras: cucharas (cucharas retro con o sin dientes, cucharas de limpieza, cucharas cargadoras, cucharas 4 x 1) como también gancho de manipulación, dientes escarificadores, porta-paleta, bivalva, martillo, compactador, barredora, quitanieves, desbrozadora, disco de corte, coloca-bordillos...