



## VOLVO FIJA MÁS ALTO SUS OBJETIVOS DE DEMOLICIÓN

En Intermat 2009 Volvo presentó sus últimas novedades de su gama de excavadoras de demolición de largo alcance – la EC360CHR Ultra High Reach.



El lanzamiento de la excavadora de demolición de largo alcance EC360CHR Ultra High Reach es una señal más del compromiso de Volvo Construction Equipment con el sector de la demolición. Con sus 21m de alcance, la EC360CHR se une a la existente EC700BHR, de 32m de alcance – y pronto vendrá seguida por el lanzamiento de la EC460CHR, de 27m de alcance.

Volvo adopta para su gama de demolición la filosofía “diseñado para una aplicación”, mediante la que ofrece las cualidades requeridas por las durísimas condiciones que predominan en este sector y que son muy apreciadas por clientes y operadores.

## e-maquinaria

Algunas de las características clave de las máquinas de demolición de largo alcance son las siguientes:

- Una Junta modular hidráulica que permite cambiar el equipo de demolición por un equipo retro estándar en sólo 30 minutos, lo que añade a la máquina un alto grado de utilización cuando no se la necesita para proyectos de largo alcance. Las excavadoras Volvo de largo alcance vienen con pluma y brazo de demolición y de excavación, con bastidores de transporte para ambos equipos.
- Cabina inclinable hidráulicamente, como equipo estándar, con hasta 30 grados de inclinación, que mejora considerablemente la visibilidad del operador cuando trabaja en altura y reduce el cansancio y la fatiga en el cuello en trabajos de largo alcance.
- Carro inferior extensible, como equipo opcional – se extiende hasta 1 m – que asegura una plataforma de trabajo estable y un radio de trabajo de 360 grados.
- Estabilidad y seguridad a lo largo de todo el ciclo de trabajo, gracias a su carro inferior de gran longitud, a sus válvulas de retención en el brazo y en la pluma y a su sensor de limitación del giro.
- Indicador de vuelco – que alerta al operador si la máquina se acerca a la carga de trabajo máxima permitida
- Capacidad y caudal hidráulicos para proporcionar la potencia necesaria a implementos de largo alcance, tales como pulverizadores, garras, martillos, cizallas y multiprocesadoras.
- La EC360CHR y la EC460CHR cuentan con capacidad para una herramienta de 2,5 toneladas de peso y la EC700BHR para una herramienta de hasta 3,5 toneladas de peso.
- El equipo de largo alcance se pliega para facilitar el transporte de la excavadora, sin que sea necesario desmontarlo.
- Como equipos opcionales se incluyen cámaras de visión trasera, frontal, en pluma así como un ventilador reversible para purgar de polvo y residuos de enfriadores.

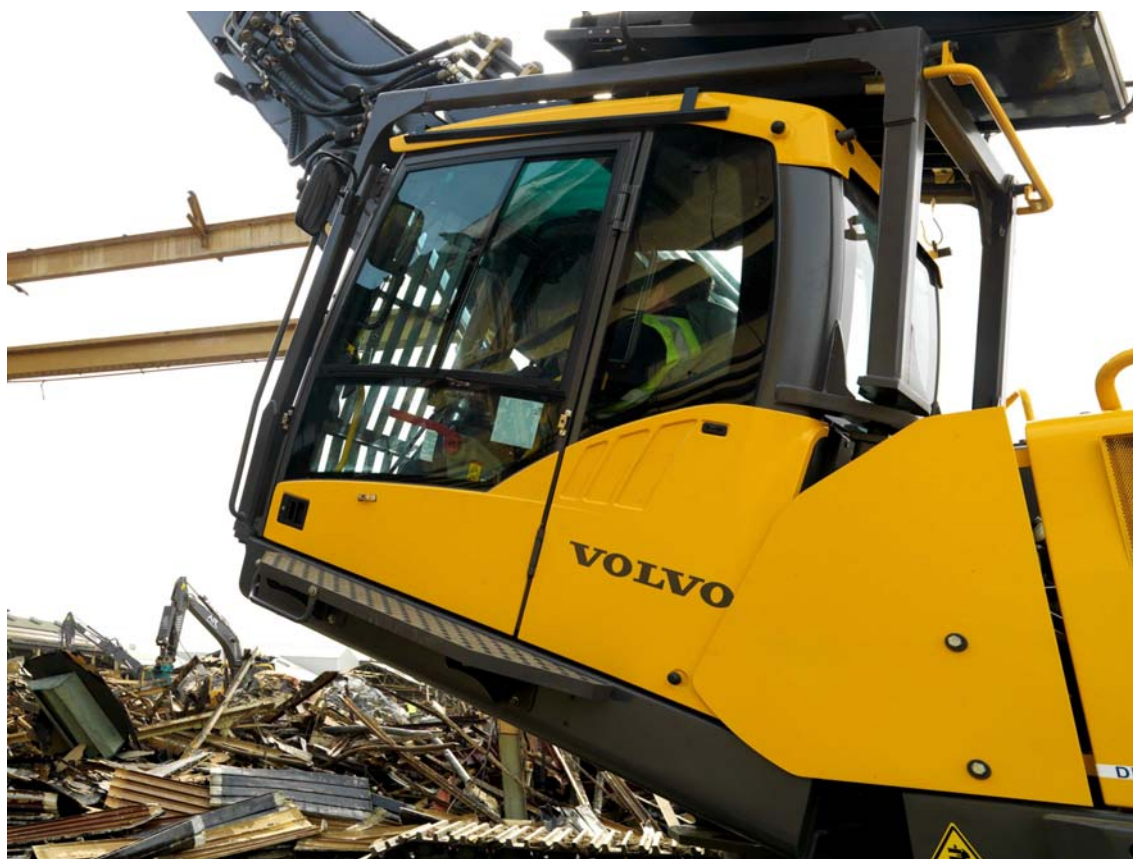
Son seis las máquinas de Demolición Estándar que complementan la gama de largo alcance: la EC210CLD, la EC240CLD, la EC290CLD, la EC360CLD, la EC460CLD y la EC700BLD.

Entre las características estándar de todas las máquinas de la gama de demolición, se encuentran las siguientes:

- Protecciones en los cilindros del cazo y de la pluma, para evitar eventuales daños provocados por la caída de objetos sobre los cilindros y vástagos
- Protección de la corona de giro, para evitar que los trozos de madera, hormigón u otros escombros dañen el sellado de los rodamientos de la corona de giro y de las mangueras del engrase.
- Protección contra caída de objetos (Falling Object Guard – FOG) montada sobre el bastidor. Las barras de la protección frontal están colocadas en ángulo para aumentar la visibilidad hacia delante.

## e-maquinaria

- Pantallas de micro-malla en las puertas y en el capó del motor, para mantener fuera las partículas finísimas que pudieran provocar sobrecalentamiento del motor y obstaculizar su rendimiento.
- Puertas laterales de chapa de doble grosor en ambos lados de la superestructura para proteger las bombas y los enfriadores de eventuales impactos laterales.
- Sistema de protección de impactos laterales atornillado - Side Impact Protection – para proteger la superestructura de posibles daños.
- Protección inferior de 8mm, (10mm bajo la corona de giro).
- Protección completa del tren de rodaje para repeler escombros de la demolición e impedir que las barras de acero u otros objetos afilados se alojen en las cadenas.



Volvo Construction Equipment entiende claramente cuáles son las necesidades de los clientes que se dedican a realizar trabajos de demolición y les ofrece una gama de equipos diseñados para hacer frente a todos los aspectos del proceso de demolición. Con sus excavadoras de cadenas de Largo Alcance y Demolición Estándar, especialmente diseñadas para estas aplicaciones, en combinación con sus camiones y equipos para uso general, Volvo está en una excelente posición para convertirse en un proveedor de “soluciones totales” para los contratistas de demolición.

Visite el espacio de



en e-maquinaria