



## **CAPAS ASFÁLTICAS PRECISAS Y UNIFORMES CON EXTENDEDORAS VOLVO**

**Las nuevas extendedoras de orugas Volvo ABG7820B y ABG8820B permiten realizar una capa asfáltica uniforme y homogénea con precisión y eficacia. Las dos máquinas están provistas de motores Volvo y el más reciente sistema electrónico de gestión de extendedoras.**

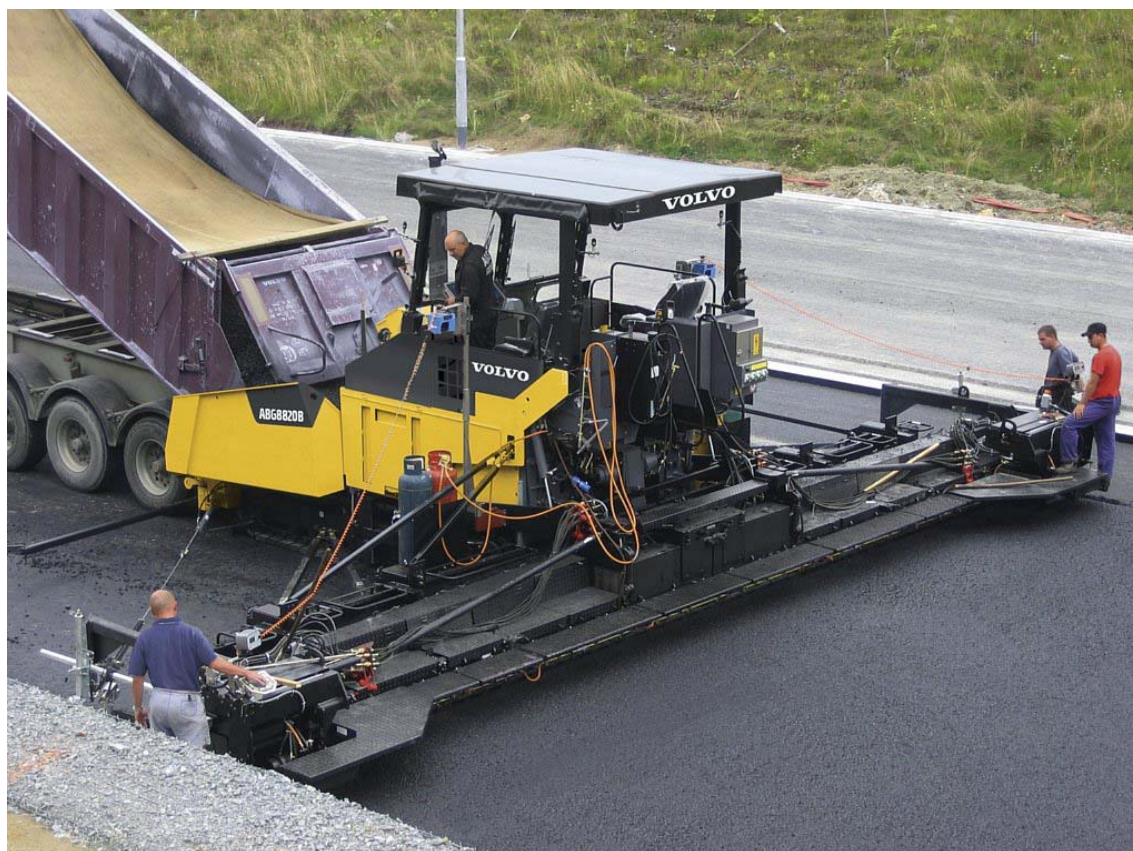
Diseñadas para contratistas dedicados a proyectos de escala grande y mediana, como carreteras municipales, carreteras nacionales, autovías y aeródromos, las extendedoras de orugas Volvo ABG7820B y ABG8820B ofrecen una anchura de extendido de 2,5 m a 13,0 m. El motor Volvo D7 cumple con la normativa de emisiones EU IIIA/E.P.A. Tier 3. La ABG7820B desarrolla una potencia de 170 kW (231 CV) y la ABG8820B una potencia de 182 kW (247,5 CV).



Ambos modelos están equipados con la última generación del sistema electrónico de gestión de extendedoras de Volvo (EPM), incluyendo un nuevo modo de potencia inteligente (Smartpower). El sistema EPM proporciona al operador una clara visión general y le permite controlar todos los procesos del extendido. El operador puede acceder en cualquier momento a los menús de datos del motor y funciones de extendido en el panel de control con la pantalla en color.

## e-maquinaria

Para proteger la máquina contra daños y vandalismo, el EPM y los paneles de control auxiliares pueden guardarse con seguridad en compartimentos accesibles provistos de cerradura.



Como muchas aplicaciones no requieren toda la capacidad de potencia del motor, los operadores de los modelos ABG7820B y ABG8820B pueden seleccionar el modo de potencia inteligente Smartpower en el panel de control del EPM. Este modo reduce el régimen del motor sin perjuicio del régimen del tamper y la vibración de la regla, y de la velocidad de extendido. El resultado es un nivel de ruido más bajo y ahorros de combustible de entre un 15 y un 30%. La función de potencia inteligente Smartpower incluye también un indicador de consumo de combustible en la pantalla del EPM para informar al operador sobre el índice de consumo actual, el consumo diario, el consumo durante un periodo o proyecto y la autonomía hasta vaciarse el depósito.

### **Rendimiento versátil**

Las dos máquinas son apropiadas para tareas de extendido desde capas de rodadura hasta bases de una gran variedad de materiales como mezclas bituminosas en caliente, capas de hormigón de limpieza, hormigón compactado con rodillo y hormigón CBBM, balasto para vías de ferrocarril y mezclas de mineral clasificado. El mecanismo independiente en cada unidad de oruga controlado electrónicamente asegura una propulsión uniforme, el transporte en sentido recto, giros precisos y una capa asfáltica uniforme y homogénea. Los mecanismos independientes de las cintas transportadoras y los sinfines permiten que el material de extendido llegue a ambos lados de la regla, según sea necesario.

## e-maquinaria

Las cuchillas de fácil elevación y descenso retiran restos de material y permiten que las cadenas de oruga avancen por una superficie uniforme y homogénea.

Las máquinas ABG7820B y ABG8820B se han diseñado para facilitar el acceso a los puntos de mantenimiento. Están provistas de cadenas de oruga de lubricación permanente con un sistema automático de tensado y cojinetes del tamper y de vibración de la regla libres de mantenimiento. Pueden equiparse también con un sistema opcional de lubricación central para ahorrar tiempo y dinero.



### **Cómodo margen de seguridad**

Los operadores pueden ajustar la posición tanto del asiento como del panel de control para satisfacer sus preferencias personales. El asiento de operador está en una posición elevada para ofrecer una visión clara del espesor de la capa asfáltica, las escalas, el flujo de material en la tolva, la regla y el canal del sinfín. Los dos asientos pueden desplazarse en sentido lateral más allá del perímetro de la extendedora para mejorar la visibilidad. Los laterales del techo pueden ampliarse para ofrecer protección contra el sol o las inclemencias del tiempo.

Tanto los modelos Variomatic como los de regla fija pueden suministrarse con tamper simple o doble.

Visite el espacio de



en e-maquinaria