



RASTRO Y CONTROL

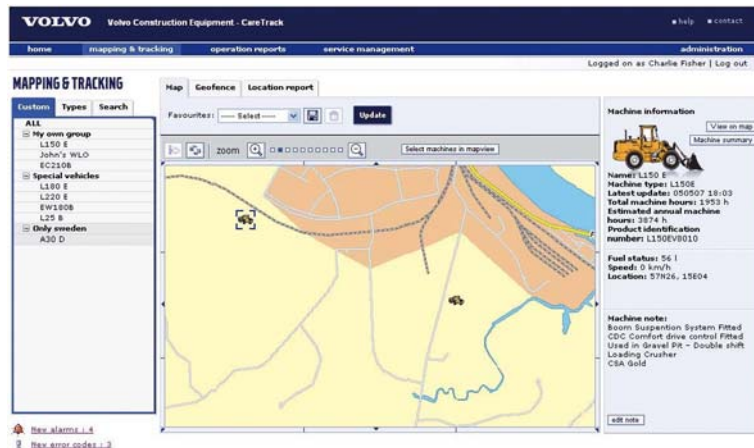
Tras exhaustivas pruebas en diversos continentes, Volvo ha desvelado la primera versión de su sistema telemático remoto de gestión de máquinas. Denominado CareTrack, comprende un intercambio interactivo de información a través de una red inalámbrica, con el fin de monitorizar y gestionar las actividades de las máquinas sobre el terreno. Los usuarios podrán tener la respuesta a importantes preguntas, tales como *"¿Dónde están situadas las máquinas?"*, *"¿Cuándo necesitan mantenimiento?"*, *"¿Están siendo utilizadas de la mejor manera posible?"*, y los datos obtenidos nos permitirán analizar el nivel de costes operativos.



Cuando esté plenamente implantado, el CareTrack utilizará una combinación de sistema celular y por satélite para transmitir la información desde la máquina a una website segura, protegida por una

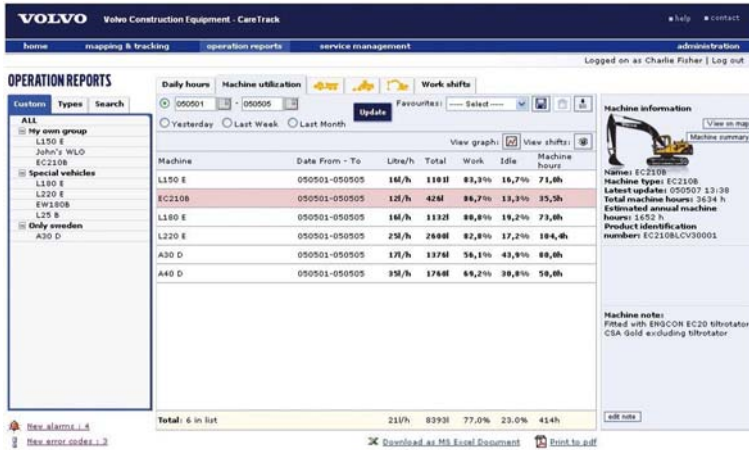
contraseña, a la que los usuarios pueden acceder. Siendo un producto original desarrollado por Volvo, CareTrack es el único sistema capaz de interactuar con los sistemas de diagnóstico de a bordo de la máquina propios de Volvo (i.e. MATRIS). CareTrack tiene un coste de montaje razonable y una cuota mensual baja. El beneficio real para los clientes y para Volvo es el aumento de la productividad, la reducción de los tiempos de detención y mejor seguridad, lo que conduce a clientes más satisfechos. La capacidad de localizar y controlar dónde están situadas las máquinas, probablemente, también reduzca las primas de los seguros y las reclamaciones excesivas ya que los robos de equipos disminuirán. Y, por otro lado, conocer a distancia dónde está una máquina y qué problema tiene significa que los mecánicos llegarán al sitio exacto con los repuestos correctos, más a menudo. El resultado es una única visita en la que la máquina queda reparada, con lo que se reducen los tiempos de detención.

CareTrack ofrece una serie de informes de datos relacionados con la máquina y con el operador que ayuda a asegurar que la flota del cliente está rindiendo al máximo posible. La información sobre el combustible que consume cada máquina, cuándo se han utilizado las máquinas y cómo se está utilizando la flota, son datos que se pueden capturar remotamente.



Esto, no sólo puede aumentar la productividad, sino que también ayuda a mejorar la planificación del servicio y los pedidos de piezas de repuesto. A los códigos de error se puede acceder usando el sistema de diagnóstico de a bordo.

e-maquinaria

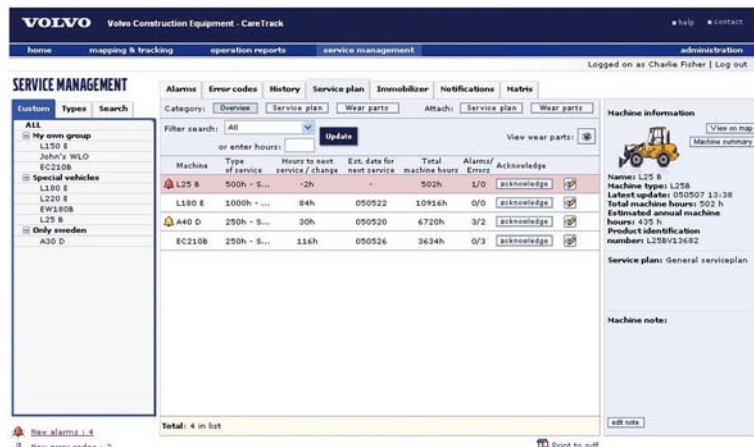


Para evitar la utilización de la máquina sin autorización, mediante el uso del GPS de posición del CareTrack puede “ver” donde está cada máquina y lo que está haciendo en cada momento del día. De tal modo, si un cliente quiere restringir la zona de movimiento de una máquina o cuántas horas al día trabaja, el CareTrack levanta vallas virtuales que activan la

alarma o inmoviliza las máquinas que han de mantenerse fuera de ciertas áreas excluidas. Esto, no sólo previene el uso sin autorización, sino que también disuade a los ladrones.

El sistema CareTrack es fácil de configurar y de gestionar. Es fácil incorporar al sistema nuevas máquinas, nuevos operadores, o incluso nuevos lugares de trabajo. El grado de autorización que tiene cada usuario se puede determinar y también se puede especificar fácilmente las necesidades concretas de informes para cada máquina.

Aunque este no sea el primer producto de monitorización que existe en el mercado, la riqueza de la información proporcionada por el sistema diseñado por Volvo con tecnología Volvo, no se exagera. Los beneficios en la vida real incluyen aumento de la productividad, menores tiempos de detención, y menos abusos o robos, así como mayor rendimiento del operador y menor consumo de combustible. En lo que se refiere a la gestión operacional de la flota, el CareTrack es casi revolucionario.



Visite el espacio de **VOLVO** en e-maquinaria.