

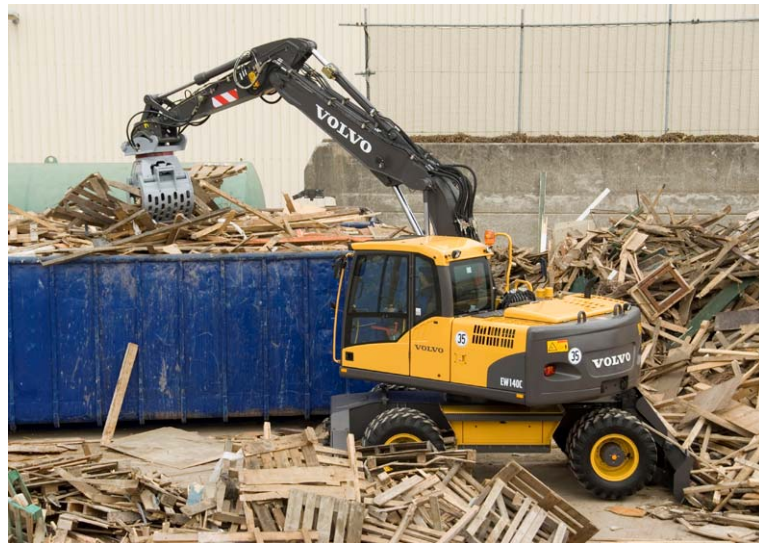


## VOLVO CE LANZA SU NUEVA SERIE C DE EXCAVADORAS DE RUEDAS

Volvo Construction Equipment (Volvo CE) presenta una nueva generación, la Serie C, de su popular gama EW de excavadoras de ruedas. La EW140C, la EW160C y la EW180C cuentan con todos los beneficios de la nueva Serie C de excavadoras de ruedas de Volvo CE.

Los modelos EW140C, EW160C EW180C son máquinas multifuncionales, altamente equilibradas, confortables y con un consumo de combustible eficiente. Las mejoras incorporadas a estos modelos se encuentran en prácticamente todos los elementos importantes de la máquina: nuevo motor, nueva cabina, hidráulica, carro inferior, pluma/balancín, palancas de control, mantenimiento e impacto medio ambiental. Es decir, los cambios más emocionantes en lo que se refiere al **motor** y al **entorno del operador**.

La Serie C monta motores Volvo más potentes de Etapa III con V-ACT (Volvo Advanced Combustion Technology) que proporciona una eficacia de consumo de combustible ejemplar. Producir alto par a bajas revoluciones, permite obtener una respuesta rápida de la hidráulica y un consumo de combustible altamente eficiente. El sistema de gestión del motor equilibra la potencia máxima disponible con la demanda hidráulica, evitando que el motor se sobrecargue (independientemente de la velocidad del motor o de la demanda de la bomba).



El entorno del operador, ya líder de su clase en la Serie B, se ha mejorado sustancialmente con la introducción de la cabina Care Cab, más espaciosa. Esto proporciona a los operadores más espacio donde realmente lo necesitan, con particular atención al espacio necesario para las grandes botas de trabajo. Cuentan también con más comodidad, mejor climatización, mejor visibilidad y mayor facilidad para manejar las palancas de control. El cristal de la cabina es de mayor tamaño, se ha incorporado una claraboya practicable de material transparente en el techo – y todo, desde el asiento con suspensión hasta la columna de la dirección y las palancas de control, es completamente ajustable. En trabajos de excavación, de elevación o con brazo de grúa, el operador dispone del mayor radio de visión posible para maniobrar con seguridad y sin riesgos.

La productividad se ve aumentada gracias a la capacidad de que dispone el operador para realizar todos los ajustes que precise, sin abandonar su asiento. Caudal y

## e-maquinaria

presión para cada herramienta específica. Cambio de implementos fácil y seguro, la gama de excavadoras de ruedas, EW, dispone de tres tipos de cambio rápido de implementos (S-1, S-6 o Universal). Las inspecciones diarias del aceite del motor, del refrigerante, del aceite hidráulico y de los filtros, pueden realizarse a través de un monitor, de fácil lectura, operado desde la cabina. El sistema opcional GPS CareTrack lleva a cabo una rutina de autodiagnóstico y alerta al operador —o al responsable de la flota en la oficina— si se detecta algún fallo.

### Todo lo que se necesita

Excavar zanjas, romper cemento, nivelar, trabajar con brazo de grúa, perforación —la excavadora de ruedas es uno de los portaherramientas más flexibles entre los equipos para la construcción, con la ventaja adicional de ser capaz de trasladarse por sí misma entre dos lugares de trabajo, a velocidades de hasta 35 km/h. Termina el trabajo más rápidamente —cualquiera que sea— sin molestias. Aunque, servir para muchas cosas no significa, en absoluto, que las excavadoras de ruedas no sean buenas en nada, muy al contrario, son famosas por su fuerza, equilibrio, confort y fiabilidad.

### Principales mejoras

- **Nuevo motor** Volvo Etapa III con V-ACT (Volvo Advanced Combustion Technology). Proporciona alto par a bajas revoluciones, lo que lleva a un consumo de combustible altamente eficiente. Resalta la gran capacidad del turbo, la nueva gestión del aire y un sistema de inyección del combustible de alta precisión. Economía de combustible líder en su categoría.
- **Suave hidráulica** sensible a la carga. Un motor de giro con alto par significa ciclos de trabajo más rápidos al trabajar en pendientes o situando cargas. Incorpora prioridad de pluma, brazo y giro. El caudal y la presión hidráulica lo selecciona el operador desde la cabina, con el consiguiente aumento del rendimiento, especialmente al realizar regularmente cambios de implemento. Rápida respuesta, ciclos de trabajo rápidos. Ventilador accionado hidráulicamente, que entra en funcionamiento sólo cuando se necesita, reduciendo aún más el consumo de combustible.
- **Palancas de control mejores**, más espacio, mayor superficie acristalada, menos ruidos, menos vibraciones. Una cabina Volvo Care Cab de mayor tamaño ofrece más espacio y mejor visibilidad, especialmente hacia arriba y hacia abajo. El asiento es ajustable en múltiples posiciones y los pedales y el joystick permiten la posición corporal perfecta para el manejo de la máquina. El sistema de suspensión ha sido mejorado y cumple con creces con los niveles de vibración de cabina exigidos, lo que reduce el cansancio del operador y las vibraciones corporales en general. Los niveles de ruido en el interior de la cabina se ven reducidos gracias al bajo número de revoluciones del motor, el cambio en la posición del sistema de refrigeración y al propio aislamiento de la cabina presurizada, que bloquea los sonidos. La nueva pantalla LCD en color es fácil de leer, incluso en condiciones climatológicas de gran luminosidad, y ofrece información en tiempo real.
- **Control del climatizador líder en su clase.** Con 14 salidas de aire, el control electrónico del climatizador proporciona al operador el confort propio del sistema de ventilación de calor y frío de mayor capacidad entre todas las excavadoras.
- **Más segura.** Cabina ROPS. Las escalerillas y plataformas están equipadas con placas de acero perforadas para mejor agarre. El nuevo limpiaparabrisas alcanza un área mayor —incluyendo las esquinas superiores del parabrisas. Una cámara con visión trasera proporciona mayor seguridad y visibilidad durante el giro o el desplazamiento.
- **Fácil mantenimiento.** El acceso desde el suelo hace las labores de inspección y servicio sencillas, accesibles y más seguras. La lubricación centralizada y los intervalos de servicio largos reducen los tiempos muertos. El monitor LCD lleva a cabo una rutina de comprobación autodiagnóstica que permite una mayor disponibilidad.

## e-maquinaria

➤ **Más robusta.** El fuerte carro inferior estabiliza firmemente la máquina para las labores de excavación, elevación y trabajos de precisión. La robusta hoja dozer y la amplia distancia entre los estabilizadores, permite a las EW elevar, cargar o nivelar, según las necesidades.

➤ **Pluma partida opcional.** La pluma partida, opcional, permite mayor agilidad, de modo que la excavadora puede trabajar en espacios reducidos o excavar en paralelo.

➤ **Repuestos en común.** La Serie C comparte un gran número de componentes con otros equipos Volvo, lo que aumenta la disponibilidad de piezas de repuesto, al tiempo que reduce las necesidades de almacenaje de piezas.

➤ **Preocupación por el medio ambiente.** El 95% de los elementos que componen una excavadora de la Serie C se puede reciclar. Los niveles de ruidos al exterior se reducen notablemente. La pintura del exterior no contiene plomo.

Movilidad, facilidad de uso, confort, seguridad y adaptabilidad, las excavadoras de ruedas Volvo de la Serie C ofrecen más y menos: más herramientas, más tareas, más confort y más control con menos combustible y en menos tiempo.

EW140C	
Motor	Volvo D5E EAE3
Potencia máxima a 1.500 r/min, neta	91 kW (122 hp)
Capacidad de cazo	0,865 m (0,94 yd)
Capacidad de elevación a lo largo del carro inferior (6.0 m alcance / 1.5 m altura de balancín)	4.500 kg (9.900 lb)
Alcance máximo de excavación	9,26 m (30,5 ft)
Profundidad máxima de excavación	5,70 m (18,8 ft)
Fuerza de arranque	97,9 kN
Peso operativo	14,3-15,8 t (31.658-34.826 lb)
EW160C	
Motor	Volvo D6E EDE3
Potencia máxima a 1.900 r/min, neta	106 kW (142 hp)
Capacidad de cazo	0,925 m <sup>3</sup> (1,00 yd <sup>3</sup> )
Capacidad de elevación a lo largo del carro inferior (6.0 m alcance / 1.5 m altura de balancín)	5.500 kg (12.100 lb)
Alcance máximo de excavación	9,8 m (32,3 ft)
Profundidad máxima de excavación	6,2 m (20,4 ft)
Fuerza de arranque	111,5 kN
Peso operativo	16,3-18,0 t (35.860-39.600 lb)
EW180C	
Motor	Volvo D6D ECE3
Potencia máxima, a 1.800 r/min, neta	113 kW (152 hp)
Capacidad de cazo	1,25 m <sup>3</sup> (1,12 yd <sup>3</sup> )
Capacidad de elevación a lo largo del carro inferior (6.0 m alcance / 1.5 m altura de balancín)	7.800 kg (17.160 lb)
Alcance máximo de excavación	9.835 m (32,45 ft)
Profundidad máxima de excavación	6.308 m (20,8 ft)
Fuerza de arranque	122,9 kN
Peso operativo	18,0-20,1 t (39.600-44.220 lb)