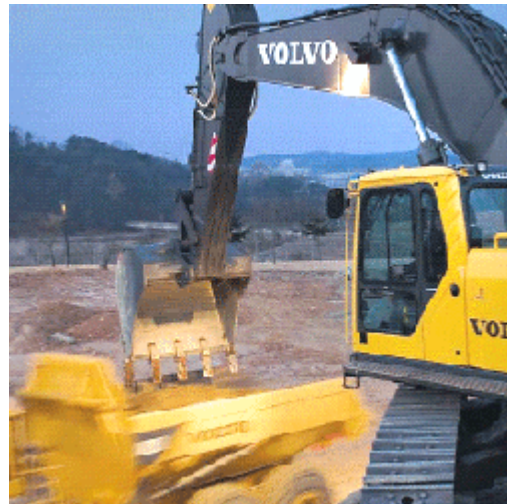


# VOLVO

## PRESENTA SU NUEVA EXCAVADORA EC700B

Volvo Construction Equipment se coloca de nuevo a la cabeza de la ingeniería de excavadoras con la presentación en la reciente edición de Conexpo de su nueva y potente excavadora de 70 toneladas. La Volvo EC700B se está probando sobre el terreno en todo el mundo y la producción a gran escala comenzará en el cuarto trimestre de 2005, para que las entregas a todos los mercados empiecen en el primer trimestre de 2006.



### Rendimiento

La excavadora Volvo EC700B ha sido diseñada desde el primer momento con amplias aportaciones de usuarios de todo el mundo. Ha sido diseñada para "redefinir el rendimiento" en las excavadoras de la clase de 70 toneladas. Es la siguiente generación de máquinas, con un perfil de rendimiento agresivo para excavación de producción y un probado tren de potencia Volvo, un excelente equilibrio y estabilidad y grandes fuerzas de excavación. Proporciona una notable economía de combustible y será una fuerza importante en aplicaciones como obra civil, excavación masiva, carga en canteras y construcciones pesadas.

La nueva Volvo EC700B está equipada con el motor de mayor capacidad en su clase de excavadoras, el Volvo D16C EAE3, con una potencia bruta de 464 CV a 1.800 rpm. El motor será conforme con la nueva norma Tier 3 (etapa 3), gracias al sistema Volvo Advanced Combustion Technology (V-ACT). Dicho motor se acopla a los sistemas hidráulicos de Volvo para proporcionar altas fuerzas de excavación y una operación suave y armónica en cualquier situación. Un buen contrapeso y unas largas y anchas cadenas, conceden excelente equilibrio y estabilidad a la máquina.

La nueva excavadora Volvo tiene un alcance de excavación de 13,17 metros y una profundidad de excavación de 8,4 metros. Su fuerza de arranque es de 301 kN y monta cazos de entre 2,5 m<sup>3</sup> y 4,5 m<sup>3</sup>. El peso operativo de la máquina es de entre 67.500 y 70.300 kilos. El equipo de excavación estándar de la Volvo EC700B es una pluma M.E. de 6,6 m y un balancín de 2,9 m.



Los componentes principales de la EC700B, como son las bombas hidráulicas y el carro inferior, son de mayor capacidad de lo que normalmente se encuentra en una máquina de la clase de 70 toneladas. Esto da como resultado un rendimiento excepcional y una gran durabilidad en una máquina con una clara ventaja en cuanto a fuerza de excavación, tiempos de ciclo, capacidad de cazo y eficacia de consumo de combustible.

Y la Volvo EC700B encaja perfectamente para trabajar con los dúmperes articulados Volvo, la línea de dúmperes articulados más vendida del mundo.

### Confort para el operador, eficiencia y facilidad para el servicio

El entorno del operador en la EC700B está construido para el confort y la eficiencia. Proporciona excelente visibilidad, asiento con nueve posiciones de ajuste, controles ergonómicos, extraordinaria protección contra el ruido y las vibraciones y un sistema de climatización de alta capacidad, amplios escalones de acceso y una escalerilla para llegar a la parte más alta de la máquina por detrás de la cabina.

Las operaciones de servicio se realizan de manera simple y fácil. El acceso a los filtros del aire y del aceite es fácil, así como a diversos componentes, gracias a los amplios escalones, a las escalerillas y a la pasarela. El carro inferior de la máquina es de ancho variable, lo que proporciona un transporte más fácil y una carga/descarga más rápida.

“Hemos visto que el mercado necesitaba una excavadora de este tamaño, esta capacidad y esta producción” dice Tony Helsham, Presidente y CEO de Volvo Construction Equipment. “El resultado es una excavadora con componentes probados sobre el terreno y una ingeniería que es ‘puro Volvo’. Se trata de una excavadora que nos va a ayudar a servir mejor a nuestros clientes por todo el mundo”.



| Resumen de especificaciones de la EC700B |   |
|--|---|
| Motor                                    | Volvo D16C EAE3                         |
| Potencia bruta                           | 464hp                                   |
| Alcance excavación, máx.                 | 13.17 m                                 |
| Profundidad excavación, máx.             | 8.4 m                                   |
| Peso operativo                           | 67,570 kg -70,300 kg                    |
| Capacidad de cuchara                     | 2.5 m <sup>3</sup> – 5.5 m <sup>3</sup> |